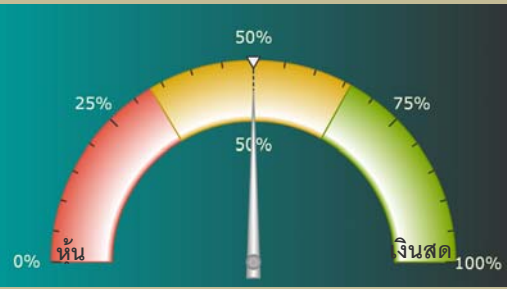


ความน่าเชื่อถือทุนระยะกลาง: ปานกลาง



ถือหุ้น 50%

ภาพเทคนิค: เน้น Selective Buy



SET Index ปรับตัวลงหลดแนวรับระยะสั้นที่ 618 จุด อย่างไรก็ตามยังคงสามารถยืนเหนือเส้นแนวรับที่ EMA 10 วันที่บริเวณ 609 ได้ ถึงแม้จะมีการปรับฐาน ยังมองว่าดัชนีจะยังเคลื่อนไหวในทิศทางขาขึ้น เน้น Selective buy บริเวณ 609-611 จุด

กระแสข่าวระยะสั้น: วันนี้ภาพรวมเป็นลบ

ปัจจัยภายนอกประเทศ	ปัจจัยภายในประเทศ
(-)ดัชนี Dow Jones ปรับลดลงต่อเล็กน้อยโดยลบไป 26จุด (-0.29%) ปิด 9,070.72จุด	(-)SET Index ปิดลงไป 7.08 จุด(-1.14%) ปิด 614.88 จุด นักลงทุนต่างชาติซื้อสุทธิ 3.38 พันลบ.
(-)ราคาน้ำมันดิบ NYMEX ส่งมอบ ก.ย.ดิ่งลงแรง \$3.88 (-5.77%) ปิด \$63.35/บาร์เรล (-)	(-)กระทรวงสาธารณสุขรายงานยอดผู้เสียชีวิตจากโรคไข้หวัดสายพันธุ์ใหม่ 2009 ในรอบสัปดาห์โดยมีจำนวน 21 ราย ทำให้มียอดผู้ป่วยเสียชีวิตสะสมรวมเพิ่มเป็น 65 ราย
(+/-)EIA รายงานตัวเลขสต็อกน้ำมันประจำสัปดาห์พุ่งขึ้น 5.1 ล้านบาร์เรล สู 347.8 ล้านบาร์เรล สวนทางกับที่ตลาดคาดจะลดลง 1.3 ล้านบาร์เรล ขณะที่สต็อกน้ำมันเบนซินลดลง 2.3 ล้านบาร์เรล สู 213.1 ล้านบาร์เรล(+/-)	(-)จับตาดูการเดินหน้านโยบายปฏิกาของกลุ่มเสื้อแดงในวันที่ 7-8 ส.ค. ซึ่งอาจทำให้การเมืองกลับมาส่งผลต่อตลาดอีกครั้ง

กระแสข่าวต่างประเทศ

- ▶ ดัชนี Dow Jones ปรับลดลงต่อเล็กน้อยวานนี้ โดยมาปิดที่ 9,070.72 จุด -26.0 จุด (-0.29%) กลุ่มพลังงานดิ่งลง -2.68% กลุ่มการเงิน -0.64%(-)
- ▶ ราคาน้ำมันดิบ NYMEX ส่งมอบ ก.ย.ดิ่งลงแรง \$3.88 (-5.77%) ปิด \$63.35/บาร์เรล (-)
- ▶ ดัชนีค่าระวางเรือปิดเพิ่มขึ้น +24 จุด ปิดที่ 3,499 จุด (+)
- ▶ ราคาทองคำ COMEX ปรับลดลงต่ออีก \$12.0 ปิดที่ \$929.70/ออนซ์ (+/-)
- ▶ ค่าการกลั่นสิงคโปร์ปิดที่ \$2.96/bbl ลดลงจาก \$2.53/bbl ในวันก่อนหน้า(+/-)
- ▶ EIA รายงานตัวเลขสต็อกน้ำมันประจำสัปดาห์พุ่งขึ้น 5.1 ล้านบาร์เรล สู 347.8 ล้านบาร์เรล สวนทางกับที่ตลาดคาดจะลดลง 1.3 ล้านบาร์เรล ขณะที่สต็อกน้ำมันเบนซินลดลง 2.3 ล้านบาร์เรล สู 213.1 ล้านบาร์เรล(+/-)
- ▶ กระทรวงพาณิชย์สหรัฐเผยยอดสั่งซื้อสินค้าคงทนร่วงลง 2.5% ในเดือนมิ.ย. ซึ่งนับเป็นการลดลงมากสุดในรอบ 5 เดือน และลดลงมากกว่าที่ตลาดคาดว่าจะลดลง 0.6% (+/-)
- ▶ รายงานตัวเลขเศรษฐกิจที่สำคัญของสหรัฐฯ โดยคืนนี้จะมีรายงานจำนวนผู้ขอรับสวัสดิการว่างงานรายสัปดาห์ และวันศุกร์ รายงาน จีดีพี ขึ้นต้นประจำไตรมาส 2(+/-)

กระแสข่าวในประเทศ

- ▶ SET Index ปรับลงตามตลาดภูมิภาค โดยลบไป 7.08 จุด(-1.14%) ปิด 614.88 จุด กลุ่มพลังงาน -1.48% กลุ่มธนาคาร -2.09% นักลงทุนต่างชาติซื้อสุทธิต่อ 3.38พันลบ.(+)
- ▶ กระทรวงสาธารณสุขรายงานจำนวนผู้เสียชีวิตจากโรคไข้หวัดสายพันธุ์ใหม่ 2009 ในรอบสัปดาห์โดยมีจำนวน 21 ราย ทำให้มียอดผู้ป่วยเสียชีวิตสะสมรวมเพิ่มเป็น 65 ราย (-)
- ▶ SCC ประกาศงบ Q2/52 วานนี้ โดยมีกำไรสุทธิ 6,837 ลบ.ดีขึ้น 31.8%QoQ แต่ลดลง 5%YoY และ TPIPL รายงานงบ Q2 มีกำไรสุทธิ 839.7 ลบ.+50%QoQ และ 112%YoY ขณะที่ SSI จะประกาศงบ Q2/52 วันนี้โดยตลาดคาดกำไรสุทธิเฉลี่ย 506 ลบ.ดีขึ้นจากติดลบ 1.8 พันลบ.ในไตรมาสก่อน แต่ลดลง 34%YoY(+/-)
- ▶ สำนักงานเศรษฐกิจการคลังเผยเศรษฐกิจไทยไตรมาส 2 นี้ เริ่มมีสัญญาณปรับตัวดีขึ้น โดยคาดว่าจีดีพีหดตัว 5-6% ลดลงจากไตรมาสแรกที่หดตัว 7.1%(+/-)
- ▶ จับตาดูการชุมนุมใหญ่ประจำเดือนของกลุ่มเสื้อแดงวันที่ 31 ก.ค.และการเดินหน้านโยบายปฏิการในวันที่ 7-8 ส.ค. ซึ่งอาจทำให้ประเด็นการเมืองกลับมาส่งผลต่อตลาดอีกครั้ง (-)

ดัชนีตลาดหุ้น

Performance (% Chg.)	Closed	1D	1W	1M
สหรัฐ-Dow Jones	9,070.72	-0.29	2.13	6.35
สหรัฐ-S&P 500	975.15	-0.46	2.21	5.17
สหรัฐ-NASDAQ	1,967.76	-0.39	2.15	6.71
จีน-SHSZ300	3,558.51	-5.25	-1.34	12.38
ฮ่องกง-Hang Seng	20,135.50	-2.37	4.61	9.56
ญี่ปุ่น-NIKKEI	10,118.78	0.05	3.33	1.61
เกาหลีใต้-KOSPI	1,521.21	-0.20	1.65	9.43
ไทย - SET Index	614.88	-1.14	2.78	2.91

การปรับตัวรายกลุ่ม

Sector Performance (%Chg)	US	ASIA
Integrated Oil & Gas	-2.51	-2.95
Oil & Gas Refining	-3.35	-3.93
Coal & Consumable Fuels	-3.76	-4.84
Commodity Chemicals	-1.69	-0.07
Diversified Banks	2.10	-1.12
Homebuilding	-3.18	-0.75
Real Estate	-0.64	-2.91
Wireless Telecommunication	-4.98	-3.06
Movies & Entertainment	-1.88	-1.25
Electronic Equipment Manuf	-1.41	-0.25
Auto Parts & Equip	-4.15	0.92

กลยุทธ์การลงทุน: เน้น Selective Buy

- ▶ เรายังคงมุมมองเดิม คาด SET INDEX จะเคลื่อนไหว Sideway ต่อจนถึงช่วงกลางเดือนหน้า โดยปัจจัยต่างประเทศและผลประกอบการ Q2 ยังเป็นประเด็นหลักในระยะสั้น / กลยุทธ์ลงทุนยังเน้น Trading Buy (ขึ้นขาย ลงแรงเป็นจังหวะซื้อ) เน้นหุ้นใหญ่สภาพคล่องสูงหรือ Selective Buy หุ้นงบ Q2 ดีเป็นหลัก
- ▶ Merchant Action: คมนำหน้าการการลงทุนในหุ้นที่ 50% นักเก็งกำไร เล่นสั้น การปรับตัวลงแรงเป็นจังหวะในการซื้อเก็งกำไร / นักลงทุนทั่วไปใช้จังหวะหุ้นพักฐานซื้อสะสมหุ้นรอบประกาศงบ โดยกลุ่มสะสมหรือถือ CPF,BCP, SPALI และ AIT / กลุ่มTrading Buy TOP, ESSO ,TRUE ,QHและ THCOM

ภาพเทคนิค: Switch เข้า GLOW



ราคาหุ้น GLOW ปรับฐานลงมาหลังจากทำ Double Top ในช่วงต้นเดือน ซึ่งเริ่มเข้าสู่โซน oversold ในขณะที่ RATCH ยังเคลื่อนไหวในรูปแบบ sideway เน้นทยอยสะสม GLOW ที่แนวรับ 29-30 บาท แนวด้านระยะสั้นที่ 31 บาท

Trading Idea :กลุ่มไฟฟ้า Switch จาก RATCH ไปGLOW

- ▶ ภาพเทคนิคราคา GLOW ปรับฐานลงเริ่ม Oversold
- ▶ ด้านพื้นฐานราคาตบ Q2 จะออกมาน่าประทับใจ(คาด 1.1 พันลบ. เพิ่มขึ้น 49%YoY และ 134%QoQ)
- ▶ ขณะที่ RATCH ประกาศงบ Q2 แล้ววานนี้ โดยแม้จะมีกำไรสุทธิ 2 พันลบ.มากกว่าที่ตลาดคาด 1.5 พันลบ.แต่เป็นผลจากการเลื่อนกำหนดปิดซ่อมบำรุงจาก Q2 ไปเป็น Q3 ทำให้กำไร Q2 ดีกว่าปกติ ซึ่งแน่นอนว่ากำไรจะกลับมาลดลงหนักในช่วง Q3 แทน
- ▶ สวนทางกับ GLOW ที่คาดกำไรจะดีขึ้นเป็นลำดับต่อเนื่องในช่วงครึ่งปีหลังด้วย
- ▶ ดังนั้น หากคุณต้องการลงทุนในกลุ่มไฟฟ้า เราแนะนำใช้จังหวะที่ RATCH ประกาศงบออกมาดี ขายและ Switch เข้า GLOW ซึ่งกำไรมีแนวโน้มดีกว่าแทน