

Market Barometers

	Last	Prev	Chg
SETI	644.63	640.98	3.65
SET50I	462.83	460.13	2.70
Mkt Cap (Bt b)	5,125.11	5,096.51	28.60
P/E (x)	24.64	24.10	0.54
P/BV (x)	1.39	1.38	0.01
D/P (%)	4.26	4.29	-0.03

Investor Track

unit: Bt m	Buy	Sell	Net
Institution	2,941.4	2,729.1	212.3
Foreign	3,342.3	2,662.9	679.4
Retail	9,665.4	10,557.2	-891.7
NVDR	1,582.9	890.9	692.1

unit: Bt m	Buy	Sell	Net
Institution	61,586.5	63,120.1	-1,533.6
Foreign	56,790.0	54,241.7	2,548.4
Retail	183,405.0	184,419.7	-1,014.8

Movers & Shakers

Broker	Buy	Sell	Net
ASP [1]	774.6	937.6	-163.1
BLS [2]	449.1	576.8	-127.7
CIMB-GK	44.5	66.6	-22.1
CLSA	449.3	359.6	89.7
CNS [3]	413.0	448.5	-35.5
CS	806.6	579.2	227.4
DBSV	274.9	353.3	-78.4
JPM	264.2	122.1	142.1
MACQ	438.9	287.6	151.3
PHATRA [4]	668.2	538.1	130.1
TNS [5]	812.2	611.6	200.6
TSC [6]	487.2	328.8	158.4
UBS	204.8	249.3	-44.5

* Exclusive Partner: [1] Royal Bank of Scotland, [2] Morgan Stanley, [3] Nomura, [4] Merrill Lynch, [5] BNP Paribas, [6] Deutsche Bank

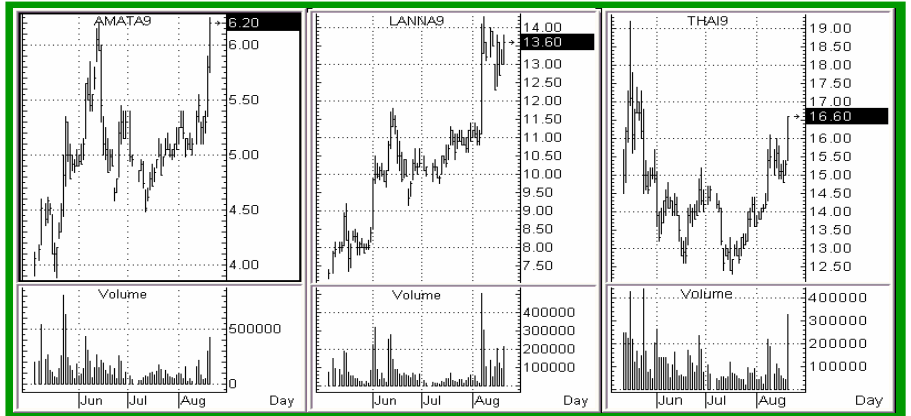
World Stock Indices

	Last	Prev	%Chg
DJIA 30	9,505.96	9,350.05	1.7%
NASDAQ	2,020.90	1,989.22	1.6%
S&P 500	1,026.13	1,007.37	1.9%
FTSE 100	4,850.89	4,756.58	2.0%
CAC 40	3,615.81	3,505.32	3.2%
DAX	5,462.74	5,311.06	2.9%

Source: SET, Bisnews

Contributors

Namchai Techaratanawiroj
0 2207 0038 ext 318
namchaite@unitedsec.com



Market Highlight

แนวโน้มตลาดหุ้น: จากปัจจัยขับเคลื่อนตลาดวันนี้ที่พลิกกลับมาเป็นบวกอีกครั้ง คาดว่า SETI จะแกว่งตัวขึ้นต่อ (sideways up) แต่ยังมีแนวต้านที่บริเวณ 645±5 จุด ในเชิงกลยุทธ์ เราแนะนำให้ผู้อ่าน Market Insight จับตาว่า SETI จะ "เคลียร์" แนวต้านดังกล่าว+มีมูลค่าซื้อขาย >2.5 หมื่นล้านบาทหรือไม่? ถ้าทำได้ ก็ถือว่าเป็นสัญญาณ "ซื้อคืน" (reentry signal) ในระดับรายตัว วันนี้มีหุ้นแสดงสัญญาณบวก (▲=ACCUMULATE) คือ ENGY, QH, SEAFCO, THAI และไม่มีหุ้นใดที่แสดงสัญญาณลบ (▼=REDUCE)

หุ้นเด่นเล่นสั้น (แนวรับ/ต้าน): AMATA (6.05/7.05), LANNA (13.4/15.-), THAI (16.-/18.4)

เหตุการณ์และการขึ้นป้าย:

- **วันนี้:** CPNRF XD @ 0.2239 บาท, CTARAF XD @ 0.1715 บาท, MCS XD @ 0.15 บาท, SPF XD @ 0.2100 บาท, TFUND XD @ 0.20 บาท, UEC XD @ 0.07 บาท, URBPNF XD @ 0.2262 บาท, WORK XD @ 0.11 บาท, จากการประกาศของ กสท. และ ตลท. สืบต่าห์นี้มีหุ้นเข้าขาย Cash Balance คือ TMB
- **วันพรุ่งนี้:** ADVANC XD @ 3.00 บาท, AIT XD @ 1.25 บาท, BAFS XD @ 0.13 บาท, BEC XD @ 0.50 บาท, BJC XD @ 0.12 บาท, BOL XD @ 0.045 บาท, DSGT XD @ 0.14 บาท, ECL XD @ 0.02 บาท, GLOW XD @ 0.70 บาท, KCAR XD @ 0.25 บาท, KEST XD @ 0.25 บาท, LALIN XD @ 0.04 บาท, SENA XD @ 0.076 บาท, STEEL XD @ 0.05 บาท, TNDT XD @ 0.10 บาท, TTW XD @ 0.11 บาท, UBIS XD @ 0.12 บาท, UVAN XD @ 2.00 บาท
- **สรุปการเปลี่ยนแปลงการถือครองหลักทรัพย์ของผู้บริหาร:**
 - ผู้บริหารซื้อ: KCE, CCET, TRU, BANPU, PAF, SMIT
 - ผู้บริหารขาย: CCET, ERAWAN-W2, ECL, KTC, PS, LH
- **ปฏิทินเหตุการณ์สำคัญ:**
 - 24 ส.ค. 52 : สศช. ประกาศตัวเลข 2Q09 GDP
 - 26 ส.ค. 52 : กนง. กำหนดทิศทางดอกเบี้ยครั้งที่ 6/52
 - 26-27 ส.ค. 52 : คัดสภาผู้แทนราษฎรพิจารณาร่างพรบ.งบประมาณรายจ่ายประจำปี 53 ภาวะ 2 และ 3
 - 30 ส.ค. 52 : กลุ่มสื่อแดงนัดชุมนุมใหญ่
 - 31 ส.ค. 52 : ธปท. ประกาศตัวเลขเศรษฐกิจ เดือน ก.ค.52