

## หุ้นในดวงใจ

<p><b>AIT</b> ปิด 16.70 +0.40 +2.45 %</p>	<p><b>คำแนะนำ : ซื้อเก็งกำไร</b></p> <p>บนพฤติกรรมของราคา AIT ที่ปรากฏ การไต่ระดับราคาขึ้นมา ปัจจุบันราคาได้แสดงการสร้างฐานใกล้เคียงระดับราคาที่คาดว่า เป็นแนวรับที่จะสามารถสนับสนุนให้ราคาปรับตัวขึ้นได้อีก ทำให้การมองหาโอกาสส่วนต่างของระดับราคาตรงนี้มีอีกพอสมควร</p> <p><b>แนวรับ 16.20-16.50 บาท</b> <b>แนวต้าน 17.50-17.70 บาท</b></p>
<p><b>PTT</b> ปิด 229.00 -5.00 -2.14 %</p>	<p><b>คำแนะนำ : ซื้อแนวรับ</b></p> <p>ด้วยราคาที่เจอเส้นแนวโน้มกดไม่ให้ขึ้นไปได้ง่าย ๆ ทำให้ราคา PTT จะดีดขึ้นบ้าง ก็น่าจะหาจังหวะขายก็ได้ เพราะแนวโน้มที่ราคาจะลงมาที่แนวรับนั้น มีความเป็นไปได้ค่อนข้างมาก (<b>ขึ้นขายลงซื้อแนวรับ</b>)</p> <p><b>แนวรับ 202.00-208.00 บาท</b> <b>แนวต้าน 230.00-232.00 บาท</b></p>
<p><b>SCC</b> ปิด 148.50 -6.50 -4.19 %</p>	<p><b>คำแนะนำ : ซื้อแนวรับ</b></p> <p>พิจารณาจากภาพรวมปัจจุบัน SCC น่าจะอ่อนตัวลงมาที่กรอบแนวรับ ก่อนที่จะกลับขึ้นไปอีกครั้ง (<b>ขึ้นขายลงซื้อแนวรับ</b>)</p> <p><b>แนวรับ 132.00-136.00 บาท</b> <b>แนวต้าน 148.00-150.00 บาท</b></p>

Technical Strategist: สุนีย์ จันทร์เปล่ง NO 18199  
Email: [sunee.c@fes.co.th](mailto:sunee.c@fes.co.th) : Tel 02 - 6481121 / 1616

July 03,2009

**Disclaimer:**

This report is prepared by Far East Securities Co. Ltd., based on the technical analysis knowledge. The company has no intention to induce or stimulate any investor in the market. All investors should study and pay attention to fundamental factors before making any decision.

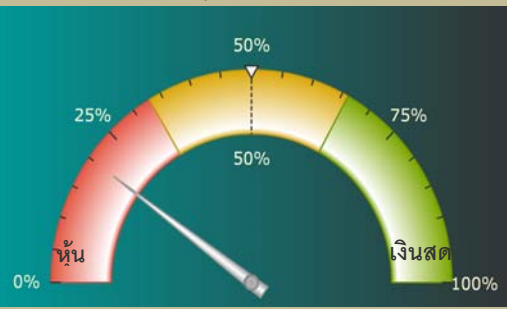
- ▶ AIT: บริษัทมันใจผลงานไตรมาส 2/52 ดีกว่าไตรมาสแรก พร้อมเดินหน้าเพิ่มแบ็กล็อก รุกจับมือ JAS และ LOXLEY ลุยงาน 3 จี (ข้าวหุ้น)
- ▶ KTB: ธนาคารจะนำทรัพย์สินพร้อมขาย (NPA) ไปจำหน่ายในงาน “NPA Grand Sale” ครั้งที่ 8 วันที่ 3-5 กรกฎาคม 2552 โดยจะให้ราคาส่วนลดสูงสุด 30% พร้อมสิทธิพิเศษ (กระแสรุ่นออนไลน์)
- ▶ RATCH: บริษัทลงทุนอีก 15 ล้านบาทซื้อหุ้นเพิ่มเป็น 30% ในโครงการโรงไฟฟ้าพลังงานลมที่เพชรบูรณ์ด้วยกำลังการผลิต 60 เมกะวัตต์ เผยขณะนี้คืบหน้ากว่า 25% แผนการก่อสร้างคืบหน้าตามกำหนด พร้อมเดินเครื่องเชิงพาณิชย์ปี 2554 (ผู้จัดการรายวัน)
- ▶ BAY: ธนาคารได้แต่งตั้งนายพิริยะ วิเศษจินดา ให้ดำรงตำแหน่งประธานคณะเจ้าหน้าที่ด้านเครือข่ายการขายของธนาคาร ซึ่งการแต่งตั้งครั้งนี้เป็นไปตามแผนธุรกิจและแผนการสร้างความเข้มแข็งที่มบริหารของธนาคารเพื่อรองรับการเติบโตอย่างมั่นคง (ข่าวหุ้น)

#### ▶▶ MARKET EVENT

- ▶ 09/07/09 หอการค้าประกาศตัวเลขดัชนีความเชื่อมั่นผู้บริโภคเดือนมิ.ย.
- ▶ 15/07/09 ประชุมคณะกรรมการนโยบายการเงิน (ก.น.ง.) เพื่อพิจารณาดอกเบี้ย คาดจะทรงตัวที่ 1.25%
- ▶ 20/07/09 กระทรวงพาณิชย์ประกาศตัวเลขส่งออกเดือนมิ.ย. คาดจะยังคงติดลบมากกว่า 20%
- ▶ 31/07/09 ธปท. ประกาศตัวเลขเศรษฐกิจเดือนมิ.ย.
- ▶ 03/08/09 กระทรวงพาณิชย์ประกาศตัวเลขเงินเพื่อเดือนก.ค.



### ความน่าเชื่อถือระยะกลาง: ปานกลาง



ถึงเงินสด 80%

### ภาพเทคนิค SET: ปรับฐานต่อก่อนหยุดยาว



SET Index ปรับฐานต่อหลังหลุดแนวรับสั้นที่ 594-595 จุด แนวโน้มยังปรับฐานต่อเนื่องจากแรงซื้อน่าจะยังมีน้อยก่อนวันหยุดยาว แนวรับอยู่ที่ 575 จุด และ 565 จุดตามลำดับ

### กระแสข่าวระยะสั้น: วันนี้ภาพรวมเป็นลบ

ปัจจัยภายนอกประเทศ	ปัจจัยภายในประเทศ
(-) ดัชนี Dow Jones ปิดลดลง -223.32 จุด (-2.63%) ปิดที่ 8,280.74 จุด	(-)SET Index วันปิดดิ่งลง 11.06 จุด (-1.85%) ปิดที่ 586.42 จุด นักลงทุนต่างชาติซื้อสุทธิ 694 ลบ.
(-)ราคาน้ำมันดิบ NYMEX ส่งมอบ ส.ค.ปิดดิ่งลง \$2.58(-3.72%) ปิด \$66.73/บาร์เรล	(-) กระทรวงสาธารณสุข รายงานพบผู้ติดเชื้อใช้หวัดใหญ่สายพันธุ์ใหม่ 2009 สะสมรวม 1,556 ราย รักษาหายแล้ว 1,523 ราย ขณะที่มีผู้เสียชีวิต 5 ราย
(-)กระทรวงแรงงานสหรัฐเผยตัวเลขจ้างงานนอกภาคเกษตรลดลง 467,000 ตำแหน่งในเดือนมิ.ย. มากกว่าที่ตลาดคาดว่าจะลดลง 363,000 ตำแหน่งขณะที่อัตราการว่างงานอยู่ที่ 9.5%	(+/-)แกนนำเสื้อแดง เดินหน้ารวบรวมรายชื่อ ถวายฎีกาขอพระราชทานอภัยโทษให้ พ.ต.ท.ทักษิณ

### กระแสข่าวต่างประเทศ

- ▶ ดัชนี Dow Jones เมื่อคืนปรับตัวลงแรงผลจากการรายงานตัวเลขการว่างงานที่แย่กว่าคาด โดยปิดที่ 8,280.74 จุด -223.32 จุด (-2.63%) กลุ่มพลังงานลดลง -3.56% กลุ่มการเงิน -2.84%(-)
- ▶ ราคาน้ำมันดิบ NYMEX ส่งมอบ ส.ค.ปิดดิ่งลง \$2.58(-3.72%) ปิด \$66.73/บาร์เรล (-)
- ▶ ดัชนีการว่างเรือปิดลดลง -70 จุดปิดที่ 3,672 จุด (-)
- ▶ ราคาทองคำ COMEX ปรับลดลง -\$10.30 ปิดที่ \$931.0/ออนซ์ (-)
- ▶ ค่าการกลั่นสิงคโปร์ยังแกร่งตัวในระดับต่ำ โดยวานนี้ปรับขึ้นมาปิดที่ \$2.37/bbl จาก \$1.22/bbl ในวันก่อนหน้า(+/-)
- ▶ กระทรวงแรงงานสหรัฐเผยตัวเลขจ้างงานนอกภาคเกษตรลดลง 467,000 ตำแหน่งในเดือนมิ.ย. มากกว่าที่ตลาดคาดว่าจะลดลง 363,000 ตำแหน่ง ขณะที่อัตราการว่างงานอยู่ที่ 9.5% ซึ่งบ่งชี้ว่าตลาดแรงงานยังต้องเผชิญกับภาวะเศรษฐกิจที่ถดถอยรุนแรง(-)
- ▶ กระทรวงพาณิชย์สหรัฐเผยยอดสั่งซื้อสินค้าของโรงงานเดือน พ.ค.เพิ่มขึ้น 1.2% ซึ่งเป็นการเพิ่มขึ้นมากสุดในรอบเกือบ 1 ปี และมากกว่าที่ตลาดคาดว่าจะเพิ่มขึ้น 0.8%(+/-)
- ▶ ตลาดการเงิน รวมทั้งตลาดหุ้นและตลาดน้ำมันของทางสหรัฐจะปิดทำการในวันศุกร์เนื่องในวันหยุดวันชาติสหรัฐ

### กระแสข่าวในประเทศ

- ▶ SET Index เมื่อเปิดปรับตัวลดลงต่อ 11.06 จุด (-1.85%) ปิดที่ 586.42 จุด กลุ่มพลังงานดิ่งลง -2.73% กลุ่มธนาคาร -1.73% นักลงทุนต่างชาติซื้อสุทธิ 694 ลบ.(-)
- ▶ กระทรวงสาธารณสุข รายงานพบผู้ติดเชื้อใช้หวัดใหญ่สายพันธุ์ใหม่ 2009 สะสมรวมเพิ่มเป็น 1,556 ราย รักษาหายแล้ว 1,523 ราย ขณะที่มีผู้เสียชีวิต 5 ราย (-)
- ▶ การไฟฟ้าฝ่ายผลิตเผย ยอดการใช้ไฟฟ้าช่วง 6 เดือนของปี (ม.ค.-มิ.ย.) ปรับตัวลดลง 3.78%YoY ขณะที่ทั้งปี 52 คาดว่ายอดใช้ไฟจะติดลบไม่เกิน 2.52% แต่จัดการเป็นติดลบครั้งแรกในรอบ 10 ปี (-)
- ▶ แกนนำเสื้อแดง เดินหน้ารวบรวมรายชื่อ ถวายฎีกาขอพระราชทานอภัยโทษให้ พ.ต.ท.ทักษิณ โดยระบุหากได้ครบตามจำนวน 1 ล้านรายชื่อก็จะถวายฎีกาด้วยการนำเสนอสำนักพระราชวังได้ทันที(+/-)

### ดัชนีตลาดหุ้น

Performance (% Chg.)	Closed	1D	1W	1M
สหรัฐ-Dow Jones	8,280.74	-2.63	-2.26	-5.26
สหรัฐ-S&P 500	896.42	-2.91	-2.59	-5.11
สหรัฐ-NASDAQ	1,796.52	-2.67	-1.80	-2.19
จีน-SHSZ300	3,282.36	1.37	5.27	11.67
ฮ่องกง-Hang Seng	18,178.05	-1.09	1.60	-2.14
ญี่ปุ่น-NIKKEI	9,703.88	-1.74	-1.76	-0.39
เกาหลีใต้-KOSPI	1,402.43	-0.64	0.57	-0.88
ไทย - SET Index	586.42	-1.85	0.86	0.72

### การปรับตัวรายกลุ่ม

Sector Performance (%Chg)	US	ASIA
Integrated Oil & Gas	-2.91	-1.27
Oil & Gas Refining	-4.48	-2.40
Coal & Consumable Fuels	-4.35	0.45
Commodity Chemicals	-3.47	-1.30
Diversified Banks	-3.75	-0.47
Homebuilding	-6.96	-1.62
Real Estate	-2.56	-0.58
Wireless Telecommunication	-4.53	-1.99
Movies & Entertainment	-3.69	-1.79
Electronic Equipment Manuf	-2.98	0.15
Auto Parts & Equip	-3.96	-1.25

### กลยุทธ์การลงทุน: แนวโน้มยัง Sideways

- ▶ เรายังคงมุมมองเดิมคาด SET ระยะสั้นจะยังอยู่ในช่วงปรับฐาน Sideways/Sideways Down ดังนั้นนักลงทุนที่ไม่ชอบเสี่ยงให้เลียงการลงทุนชั่วคราวส่วนนักเก็งกำไรให้เน้นแนวรับ เล่นสั้น ปรับลงแรงซื้อขึ้นใช้เป็นจังหวะขาย โดยเน้นหุ้นกลุ่ม Defensive Play และหุ้นที่จบ Q2/52 ดีเป็นหลัก
- ▶ Merchant Action: นักลงทุนทั่วไปยังแนะนำชะลอการลงทุนชั่วคราว /ส่วนนักเก็งกำไรแนะนำให้จำกัดพอร์ตเพียง 10-20% เล่นสั้น ลงแรงซื้อ เน้นกลุ่มที่ปลอดภัยน้อยอย่างสื่อสาร(DTAC SHIN THCOM ADVANC) / นักลงทุนระยะกลางใช้จังหวะหุ้นลงแรงซื้อสะสม(ไม่ต้องรีบ)เน้นหุ้นที่คาดจบ Q2 จะดี CPF BCP หุ้นที่คาดว่าจะมีปันผลระหว่างกาลสูง ESSO AIT

### กราฟ : ภาพเทคนิคกลุ่มสื่อสารยังมีแนวโน้ม Outperform ต่อ



กราฟกลุ่ม ICT ต่อ SET กำลังมีสัญญาณ breakout เช่นเดียวกับ ADVANC ที่ทำ new high เมื่อวานนี้ ซึ่งยังคงเชื่อว่าราคาหุ้นในกลุ่มสื่อสารน่าจะยังคง outperform ตลาดต่อไป

### Trading Idea : ยังเน้นที่กลุ่มสื่อสาร

- ▶ ตลาดยังอยู่ในช่วงปรับฐาน ดังนั้น เรายังเน้นที่หุ้น Defensive Play โดยภาพเทคนิค กราฟราคากลุ่มสื่อสาร เทียบกับ SET กำลังมีสัญญาณ Breakout ซึ่งชี้ว่าแนวโน้มจะยัง Outperforms SET ต่อในระยะสั้น
- ▶ หากพิจารณารายตัว เรายังมองว่า ADVANC และ DTAC ซึ่งมีมูลค่าตลาดสูงจะเป็นที่สนใจของนักลงทุนสถาบัน โดยใช้เป็นที่พักเงินช่วงปรับฐาน/SHIN ยัง Laggard กลุ่มอยู่มาก/THCOM จะมีประเด็นบวกในครึ่งปี หลังจากการเซ็นสัญญาบับอินเดีย และ/ TRUE คาดจบ Q2/52 จะพลิกเป็นกำไรครั้งแรกในรอบ 5 ไตรมาส
- ▶ ดังนั้น เรายังมองว่ากลุ่มสื่อสารเป็นตัวเลือกที่ดีในช่วงปรับฐานโดยแนะนำให้ถือ ADVANC DTAC ซื้อสะสม SHIN THCOM และ เก็งกำไร TRUE (ขึ้นขายลงซื้อ)

**AP: โหมเปิดคอนโด 6 โครงการ ดันฐานแบ็กล็อกพุ่งสูง บุกรายได้ 3 ปีข้างหน้าสดใส**

"AP" โหมเปิดคอนโดปีนี้ 6 โครงการ มูลค่ากว่า 1.19 หมื่นล้านบาท ช่วยดันฐานแบ็กล็อกพุ่งสูงหนุนรายได้อีก 3 ปีข้างหน้าโดดเด่นเหนือผู้ประกอบการรายอื่น เริ่มตั้งแต่ปี 55 เป็นต้นไป บล.กรุงศรีอยุธยาคงคำแนะนำ "ซื้อ" ราคาเหมาะสม 5.20 บาท คาดไตรมาส 2/52 รายได้ 1.84 พันล้านบาท ลดลง 28% จากปีก่อน และมีกำไรสุทธิ 322 ล้านบาท ลดลง 35% จากปีก่อน (ข่าวหุ้น)

**KSL: รับเอทานอลขาขึ้น ราคาหุ้นวิ่งยาว 11 บาท**

KSL กระตุ้นราคาหุ้นรับอานิสงส์เอทานอลขาขึ้น แย้มครึ่งปีหลังมีโอกาสปรับขึ้นกว่า 24-25 บาท ต่อลิตร ขณะที่ราคาขายน้ำตาลนิเวศ 18 เซ็นต์ต่อปอนด์ "ซลัซ" อิ่มใจลุ้นกำไรปีนี้สูงกว่าเป้าไตรมาสโรงงานน้ำตาล-เอทานอลแห่งใหม่เสร็จเดือนเม.ย.53 หนุนกำลังการผลิตต้นยอดขายเพิ่ม (ข่าวหุ้น)

**CSL: ลั่น Q2 รายได้โตกว่า 15% ปีนี้คาดกำไร 200 ล้าน ทุ่ม 300 ล้านอัพระบบเน็ต**

CSL มั่นใจไตรมาส 2/52 รายได้ขยายตัว 15% ดีกว่าไตรมาสแรกที่ทำได้ 650 ล้านบาทส่วนทั้งปีหวังรายได้ไตรมาส 3-5% คาดกำไรปีนี้ 200 ล้านบาท ชี้กลุ่มลูกค้าหลักยังเป็นองค์กรใหญ่ไปจนถึง SME วางแผนตลาดรักษาฐานเดิม ควบคู่เจาะตลาดที่เข้าไปแข่งได้ พร้อมทุ่มงบ 300 ล้านอัพระบบเน็ต ยันแม้ต้องลงทุนเยอะแต่จ่ายปันผลปีละ 2 ครั้งเหมือนเดิม (ข่าวหุ้น)

**QH: ทริศฯคงเครดิตหุ้นกู้ QH ที่ A- ชี้รายได้ขายบ้านแข็งแกร่ง**

"QH" ได้รับการคงอันดับเครดิตองค์กรและหุ้นกู้ไม่มีประกันชุดเดิมที่ระดับ A- พร้อมจัดอันดับหุ้นกู้ไม่มีประกันชุดใหม่วงเงินไม่เกิน 2.5 พันล้านบาท ที่ระดับ A- จาก "ทริศเรทติ้ง" สะท้อนรายได้ที่แข็งแกร่งในตลาดบ้านระดับกลางถึงสูง และรายได้สม่ำเสมอจากค่าเช่าเซอร์วิสอพาร์ทเมนท์และอาคารสำนักงาน ขณะที่แนวโน้มเครดิตเป็นลบ หวั่นกำลังซื้อได้รับผลกระทบจากภาวะเศรษฐกิจชะลอตัวและแบงก์เข้มงวดปล่อยสินเชื่อ (ข่าวหุ้น)

**MCS: ลุ้นปันผลครึ่งปีไม่ต่ำ 10 สต. กระแสเงินสด 791 ล้าน ปลดเปลื้องภาระหนี้แล้ว**

MCS ลุ้นจ่ายเงินปันผลระหว่างกาล หลังไม่มีภาระหนี้เงินกู้และมีกระแสเงินสดในมือถึง 791 ล้านบาท ด้านผลประกอบการไตรมาส 2/52 ชะลอเล็กน้อย จากไตรมาส 2/51 เนื่องจากภาวะเศรษฐกิจชะลอตัวแต่ยังอยู่ในระดับที่ดี หลังมือเดอรัเข้ามาปกติ แกรมต้นแบ็กล็อก 100,000 ตัน ส่งมอบยาวถึงปี 54 (ข่าวหุ้น)

**AIT: ผลงานไตรมาส 2 แจ่มแจ๋ว ดึงพันธมิตรดันรายได้ 3 พันล้าน**

AIT มั่นใจผลงานไตรมาส 2/52 ดีกว่าไตรมาสแรก พร้อมเดินหน้าลุยงานยักษ์ทุน แบ็กล็อก ยันผลงานปี 52 ไม่พลาดเป้า 3.3 พันล้านบาททุกจับมือ JAS และ LOXLEY ลุยงาน 3 จี (ข่าวหุ้น)

**ML: คาดรายได้ปีนี้ยังโต ระหว่าง 5-10% รับรถยนต์มือสองพุ่ง**

"ไมต้า ลิสซิ่ง"(ML) คาดรายได้รวมปีนี้จะเติบโตประมาณ 5-10% จากปีก่อน หลังความต้องการรถยนต์มือสองเพิ่มขึ้น และการขยายฐานลูกค้าใหม่ ขณะที่มองกำไรสุทธิปีนี้สูงกว่าปีที่แล้ว ตามรายได้ที่เพิ่มขึ้น พร้อมเปิดทางพันธมิตรใหม่เข้ามาถือหุ้นเพื่อเสริมความเข้มแข็งให้กับธุรกิจ (ข่าวหุ้น)