

- **ค่าเงินยูโร และปอนด์เทียบ US dollar กลับมาแข็งค่าอีกครั้ง:** เมื่อคืนที่ผ่านมา ค่าเงิน US dollar เทียบยูโร และปอนด์อ่อนตัวลง 1% และ 0.75% ตามลำดับ หลังนักลงทุนตอบรับข่าวการให้ความช่วยเหลือกรีซของสหภาพยุโรปในเชิงบวก อย่างไรก็ตามมีนักค่าเงินหลายรายให้ความเห็นว่าค่าเงิน US dollar จะกลับมาแข็งค่าอีกครั้งในระยะต่อไป ทั้งนี้เนื่องจากพวกเขาไม่เชื่อว่าปัญหาของประเทศในกลุ่มยูโรโซนจะแก้ไขได้อย่างง่ายดาย นอกจากนี้พวกเขายังเชื่อว่าเงิน US Dollar จะยังเป็นสินทรัพย์ที่ปลอดภัยที่สุดในเวลานี้ เราพบว่าราคาสินค้าโภคภัณฑ์ส่วนใหญ่ปรับตัวขึ้น นำโดยราคาน้ำมันดิบลงหน้าปรับตัวขึ้น 1.86 เหรียญสหรัฐฯ มาปิดที่ระดับ 73.75 เหรียญสหรัฐฯ ต่อบาร์เรล ขณะที่ราคาทองคำล่วงหน้าปรับตัวขึ้น 11 เหรียญสหรัฐฯ มาปิดที่ระดับ 1,077.20 เหรียญสหรัฐฯ ต่อออนซ์

แนวทางการลงทุน:

เราปรับลดสัดส่วนการถือครองหุ้นลงเหลือ 60%

สัดส่วนลงทุน:

- หุ้น = 60%
- เงินสด = 40%

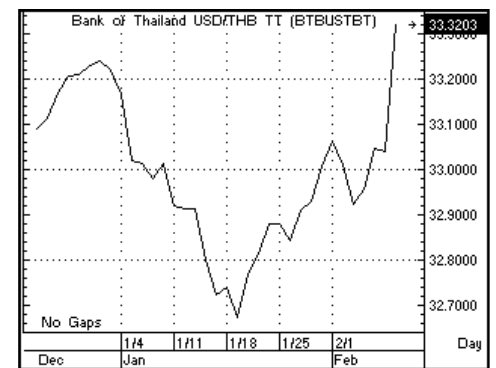
หุ้นแนะนำ

- กลุ่มพลังงาน : PTT, PTTEP, BANPU, PTTAR, IRPC
- กลุ่มธนาคารพาณิชย์ : BBL, KBANK, TCAP, KTB
- กลุ่มอสังหาริมทรัพย์ : SPALI, AP, LPN, QH
- กลุ่มวัสดุก่อสร้าง : SCC, TASCO, DCC, SSI
- กลุ่มสื่อสาร : ADVANC, DTAC
- กลุ่มอิเล็กทรอนิกส์ : HANA
- กลุ่มเดินเรือ : TTA
- กลุ่มอื่นๆ : CPF, TPC, TVO, AIT, MAJOR

Global markets (February 9, 2010)

	Close	Chg	%Chg
Dow Jones	10,059	+150.25	+1.52
Nasdaq	2,151	+24.82	+1.17
Nikkei	9,933	-18.92	-0.19
Hong Kong	19,790	+239.39	+1.22
Singapore	2,745	+51.40	+1.91
Malaysia	1,234	-1.36	-0.11
Philippines	2,798	-48.99	-1.72
Indonesia	2,489	+13.92	+0.56
Korea	1,570	+17.70	+1.14
Taiwan	7,361	+145.16	+2.01

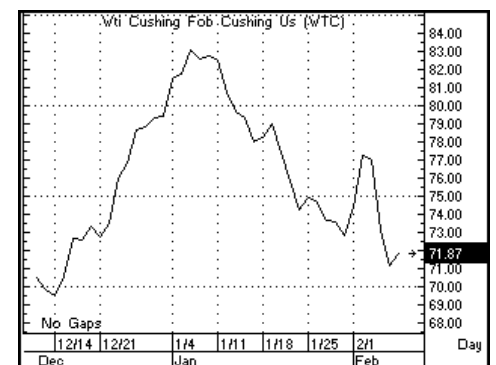
US\$/Bt rate (February 9, 2010)



Money market (February 9, 2010)

	Close	Prev.	Chg
Bt/US\$	33.04	33.05	-0.01
YEN/US\$	89.68	89.29	+0.39
Bt/100 YEN	36.97	37.13	-0.16
Gov Bd Yld 1M	1.21	1.22	-0.01
Interbank O/N	1.25	1.25	--

Oil Market



สรุปผลคาดการณ์ผลประกอบการไตรมาส 4/52

หุ้น	กำไรที่คาดว่าจะได้ (ล้านบาท)			กำไรที่ประกาศ (ล้านบาท)			กำไร			คำแนะนำ
	4Q09E	qoq	yoy	4Q09	3Q09	4Q08	07	08	09E	
กลุ่มธุรกิจการเกษตร										
CPF*	2,236	(39%)	612%	-	3,636	314	1,007	3,046	9,806	ซื้อ
UVAN	74	(48%)	19%	-	141	62	505	1,445	567	ถือ
กลุ่มธนาคาร										
BAY	2,060	(5%)	144%	1,705	2,172	844	(3,992)	4,298	6,657	ซื้อเมื่ออ่อนตัว
BBL	4,945	(2%)	(6%)	5,967	5,069	5,268	19,218	20,243	20,764	ซื้อ
KBANK	3,877	4%	39%	3,668	3,720	2,790	15,005	15,333	14,892	ซื้อ
KTB	2,551	(40%)	9%	2,548	4,250	2,332	6,407	12,272	12,020	ซื้อเชิงกำไรมาก
SCB	4,907	(6%)	23%	4,780	5,198	3,983	17,356	21,414	20,760	ซื้อเมื่ออ่อนตัว
กลุ่มวัสดุก่อสร้าง										
BSBM	65	306%	n.a.	-	16	(213)	161	124	107	ซื้อ
DCC	232	(3%)	76%	232	240	132	578	664	996	ซื้อ
SCC	5,600	(20%)	n.a.	5,332	6,988	(3,480)	30,352	16,771	24,346	ซื้อ
SSI	780	(41%)	n.a.	1,151	1,313	(5,481)	837	(5,166)	1,272	ซื้อ
TASCO	50	(78%)	n.a.	-	230	(1,135)	306	(1,089)	520	ซื้อ
TSTH (3Q10F)	75	(68%)	n.a.	(3)	238	(2,266)	2,701	81	324	ซื้อเมื่ออ่อนตัว
กลุ่มปิโตรเคมี										
PTTCH	2,342	(17%)	n.a.	-	2,821	(4,177)	19,167	11,739	6,907	ถือ
กลุ่มพาณิชย์										
CPALL*	836	(41%)	66%	-	1,416	505	1,323	2,736	4,735	ซื้อ
HMPRO	364	42%	6%	-	256	343	710	959	1,115	ซื้อ
กลุ่มสื่อสาร										
ADVANC*	4,258	2%	8%	-	4,174	3,933	16,347	18,820	17,135	ซื้อ
AIT	88	47%	83%	-	60	48	94	211	297	ซื้อ
CSL*	71	(10%)	129%	-	79	31	238	225	287	ถือ
DTAC*	1,952	19%	59%	2,147	1,636	1,224	5,859	7,568	6,639	ซื้อ
MFEC	33	65%	(54%)	-	20	72	127	150	102	ขาย
SAMART	122	(12%)	n.a.	-	139	(61)	574	262	427	ซื้อ
SHIN*	1,472	0%	n.a.	-	1,469	(65)	1,575	6,079	6,267	ถือ
SIS	65	2%	63%	-	64	40	130	207	239	ซื้อ
THCOM	(175)	n.a.	n.a.	-	51	(597)	3,040	(713)	(146)	ทยอยสะสม
TRUE	10	(90%)	n.a.	-	99	(1,205)	1,158	(2,355)	1,202	ถือ
กลุ่มพลังงาน										
PTT	15,509	(9%)	n.a.	-	16,987	(22,189)	97,804	51,705	59,840	ซื้อ
PTTAR	1,608	(6%)	n.a.	-	1,708	(10,654)	18,018	(8,465)	9,272	ซื้อเชิงกำไรมาก
PTTEP	6,018	14%	(11%)	4,652	5,259	6,789	28,455	41,675	23,519	ซื้อ
TOP	1,820	(8%)	n.a.	-	1,978	(8,394)	19,118	224	12,270	ซื้อเมื่ออ่อนตัว