

“ดัชนีขยับขึ้นชนแนวต้าน 788 จุดแล้วยังไม่สามารถผ่านขึ้น แต่กลับย้อนลงมาปิดต่ำกว่า 780 จุดแทน ดังนั้นต้นสัปดาห์นี้ยังต้องระวังจังหวะแกว่งตัวลงต่อหาแนวรับถัดๆ ไปก่อนลุ้นจังหวะรีบาวด์...”



SET INDEX ปิดที่ 778.86 จุด เปลี่ยนแปลง -5.52 จุด คิดเป็น -0.70%

แนวรับ 774* , 769-762** , 757-753*** จุด

แนวต้าน 782-784* , 788-793** , 796-800*** จุด

Technical View:

สำหรับการเข้าเทรดในระยะสั้น - เมื่อปลายสัปดาห์ที่แล้วดัชนีดีดขึ้นไม่ผ่านแนวต้าน 788 จุด และย้อนกลับมาปิดต่ำกว่า 780 จุด ทำให้ต้นสัปดาห์นี้ยังเสี่ยงต่อการที่จะแกว่งลงไปหาแนวรับอื่นๆ ก่อนที่จะมีจังหวะลุนรีบาวด์ให้ตามเข้าเทรดดังได้ ดังนั้นถ้าตลาดดีดขึ้นก็ต้องตามระวังแรงขายจากแนวต้านแรกแถว 784 จุดไว้ด้วย เพราะยังมีสถิติที่จะมีแรงขายออกมามากดันทให้ SET ย้อนลงอีกครั้ง เพื่อให้เราไปดูจังหวะเข้าซื้อที่แนวรับต่างๆ ต่อ นอกจาก SET ขยับผ่านแนวต้านได้ถึงจะตามเข้าเทรดดังทันทีเพื่อขึ้นไปหาจังหวะขายทำกำไรที่แนวต้านระดับถัดๆ ไป

แนวโน้มระยะกลาง-ยาว ยังถือหุ้น 20-30% ของเงินลงทุนที่ซื้อมาตั้งแต่ดัชนี 700 จุด(+/-) ไว้ก่อน โดยจะพิจารณาขายเพื่อปรับพอร์ตก็ต่อเมื่อ SET ขยับถึง 800 จุดหรือสูงกว่า... ส่วนที่รอซื้อเพิ่มยังแนะนำให้รอจังหวะตลาดปรับพักตัวลง ซึ่งเบื้องต้นยังมีสถิติไหลลงหา 744-736 จุด หรือหลุดลงหา 720 จุดได้อยู่

Analyst : Somchai Anekthaweepon

Register : 002265

Tel. : 0-2646-9967

www.fnsyrus.com

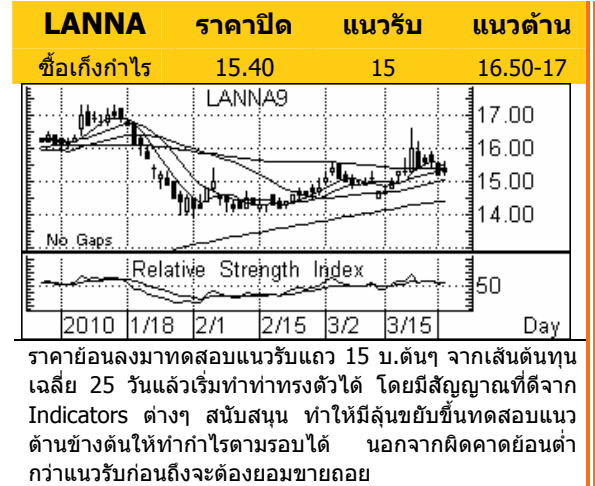
รายงานฉบับนี้จัดทำโดยบริษัทหลักทรัพย์ ฟินันเซีย ไซรัส จำกัด (มหาชน) ("บริษัท") ข้อมูลที่ปรากฏในรายงานฉบับนี้ถูกจัดทำขึ้นบนพื้นฐานของแหล่งข้อมูลที่เชื่อว่ามีความน่าเชื่อถือ และ/หรือมีความถูกต้อง อย่างไรก็ตามบริษัทไม่รับรองความถูกต้องครบถ้วนของข้อมูลดังกล่าว ข้อมูลและความเห็นที่ปรากฏอยู่ในรายงานฉบับนี้อาจมีการเปลี่ยนแปลง, แก้ไข หรือเพิ่มเติมได้ตลอดเวลาโดยไม่ต้องแจ้งให้ทราบล่วงหน้า บริษัทไม่มีความประสงค์ที่จะชี้แจงหรือชี้ชวนให้ผู้ลงทุน ลงทุนซื้อหรือขายหลักทรัพย์ตามที่ปรากฏในรายงานฉบับนี้ รวมทั้งบริษัทไม่ได้รับประกันผลตอบรับหรือราคาของหลักทรัพย์ตามข้อมูลที่ปรากฏได้อย่างใด บริษัทจึงไม่รับผิดชอบต่อความเสียหายใดๆ ที่เกิดขึ้นจากการนำข้อมูลหรือความเห็นในรายงานฉบับนี้ไปใช้ไม่ว่ากรณีใดก็ตาม ผู้ลงทุนควรศึกษาข้อมูลและใช้ดุลยพินิจอย่างรอบคอบในการตัดสินใจลงทุน บริษัทขอสงวนลิขสิทธิ์ในข้อมูลและความเห็นที่ปรากฏอยู่ในรายงานฉบับนี้ ห้ามมิให้เปิดเผยข้อมูลและความเห็นในรายงานฉบับนี้ไปใช้ประโยชน์, คัดลอก, ตัดแปลง, ทำซ้ำ, นำออกแสดงหรือเผยแพร่ต่อสาธารณชนไม่ว่าทั้งหมดหรือบางส่วน โดยไม่ได้รับอนุญาตเป็นลายลักษณ์อักษรจากบริษัทล่วงหน้า การลงทุนในหลักทรัพย์มีความเสี่ยง ผู้ลงทุนควรศึกษาข้อมูลและพิจารณาอย่างรอบคอบก่อนการตัดสินใจลงทุน

Technical Picks:

TASCO (Bt 36.75 เป้าเทคนิค 39-42 cut loss ถ้าหลุด 36)

LANNA (Bt 15.40 เป้าเทคนิค 16.50-17 cut loss ถ้าหลุด 15)

AIT (Bt 29.50 เป้าเทคนิค 31.50-32 cut loss ถ้าหลุด 29)



ราคายังอยู่ในลักษณะแกว่งไต่ระดับขึ้น โดยช่วงนี้เริ่มแกว่งทรงตัวในลักษณะบีบแคบเข้ามาเรื่อยๆ ซึ่งเริ่มเห็นแรงซื้อเมื่อวันศุกร์พอควร ขณะที่ Indicators ต่างๆ ก็สนับสนุนในเชิงบวก ดังนั้นถ้าไม่ย้อนต่ำกว่าแนวรับก็ยังคงลุ้นขยับขึ้นหาแนวต้านได้